



FREI // RAUM

schattdecor



FREI//RAUM

//FREIRAUM//: EM TRADUÇÃO LITERAL, ESPAÇO LIVRE.
//FREIRAUM// PROPÕE ESPAÇOS ILIMITADOS PARA
CRIATIVIDADE E INOVAÇÃO, INTELECTUAL E ARTISTICAMENTE.
E O QUE ISSO REPRESENTA?

AGORA TUDO É POSSÍVEL.

//FREIRAUM//: SU TRADUCCIÓN LITERAL, ESPACIO LIBRE.
//FREIRAUM// PROPONE ESPACIOS ILIMITADOS PARA LA
CREATIVIDAD E INNOVACIÓN, INTELECTUAL Y ARTÍSTICAMENTE.
¿Y ESTO QUÉ REPRESENTA?

AHORA TODO ES POSIBLE.



Juntos, podemos garantir que o amanhã seja vibrante e positivo. Com as mais modernas tecnologias e habilidades criativas mais apuradas, além de uma nova geração trazendo insights atualizados, podemos conquistar este futuro. Para alcançarmos o “futuro diferente” que desejamos, é fundamental ultrapassarmos as barreiras existentes e repensarmos nossos conceitos sobre progresso e inovação. No entanto, a colaboração mútua é o aspecto mais crucial nesse processo, exigindo comprometimento duradouro e uma nova percepção de união. Afinal, somente trabalhando em conjunto poderemos promover mudanças significativas. A jornada rumo ao futuro é uma corrida de revezamento, na qual cada um de nós precisa fazer a sua parte.

Os desafios ainda desconhecidos, cada vez maiores e mais velozes, nos mostram que apesar deles – ou justamente por causa deles – devemos mirar o horizonte com confiança. Lembramos todos os dias de nossa capacidade de mudança e adaptação e, por isso, se nos perguntarmos como queremos viver amanhã, a resposta deve ser: juntos somos capazes de criar um futuro positivo.

Juntos, podemos garantizar que el mañana sea vibrante y positivo. Con las tecnologías más modernas y las habilidades creativas más refinadas, además de una nueva generación que aporta una visión actualizada, podemos conquistar ese futuro. Para llegar al “futuro diferente” que deseamos, es fundamental superar las barreras existentes y repensar nuestros conceptos sobre progreso e innovación. Sin embargo, la colaboración mutua es el aspecto más crucial en este proceso, que exige un compromiso duradero y una nueva percepción de unión. A fin de cuentas, solo trabajando en conjunto, podremos promover cambios significativos. El camino rumbo al futuro es una carrera de relevos, en la que cada uno de nosotros tiene que hacer su parte.

Los desafíos aún desconocidos, cada vez mayores y más velozes, nos muestran que a pesar de ellos – o justamente por causa de ellos – debemos mirar hacia el horizonte con confianza. Todos los días recordamos nuestra capacidad de cambiar y adaptarnos y, por eso, si nos preguntamos cómo queremos vivir mañana, la respuesta debe ser: juntos somos capaces de crear un futuro positivo.

HELLO WORLD

THE FUTURE IS IN OUR HANDS! 

NATURAL

INFLUENCE

Para criar esse futuro positivo, é necessário promover mudanças em diversas áreas, além de estimular o surgimento de novos movimentos que as sustentem. Um exemplo é a megatendência da sustentabilidade, que deixou de ser uma preocupação de um pequeno grupo e passou a ser um tema de importância coletiva, consolidando um novo paradigma de pensamento e ação. Essa transformação contribui para um futuro mais otimista e sustentável, possibilitando uma mudança significativa em nossa forma de ver e cuidar do mundo ao nosso redor.

Como designers de superfícies, também somos desafiados por esse cenário. As consequências da crise climática e os consumidores que priorizam, cada vez mais, produtos de marcas conscientes, nos instigam a modernizar nossa indústria. Em toda cadeia produtiva, trabalhamos para oferecer novos substratos, utilizando recursos tecnológicos para produzir a primeira geração de materiais que anunciam uma evolução a longo prazo.

Para crear un futuro positivo, es necesario promover cambios en diferentes áreas, además de estimular el surgimiento de nuevos movimientos que los sustenten. Un ejemplo de esto es la megatendencia de la sustentabilidad, que dejó de ser una preocupación de un grupo reducido y se convirtió en un tema de importancia colectiva, consolidando un nuevo paradigma de pensamiento y acción. Esta transformación contribuye para un futuro más optimista y sustentable, posibilitando un cambio significativo en nuestra forma de ver y de cuidar el mundo que nos rodea.

Como diseñadores de superficies, este escenario también nos presenta un desafío. Las consecuencias de la crisis climática y los consumidores que priorizan cada vez más productos de marcas conscientes nos incitan a modernizar nuestra industria. En toda la cadena productiva, trabajamos para ofrecer nuevos sustratos, utilizando recursos tecnológicos para producir la primera generación de materiales que anuncian una evolución a largo plazo.



DIGITAL INFLUENCE

Nesse caminho, encontramos um forte aliado na intensa digitalização. Recentemente, mudamos a maneira de nos relacionarmos, de trabalhar, de viajar, além de nossos processos individuais e coletivos. As mudanças nos espaços físicos também foram tremendas, seja no morar, trabalhar ou conviver. Mas o mais fascinante é a consolidação de um novo local de encontro: o online. As novas gerações se pautam por esses espaços virtuais e, assim, determinam uma nova dinâmica: a partir de seus universos digitais, apontam o que será tendência. Essa “metaeconomia” expande as possibilidades para concepção e comercialização de novos produtos. Ao incorporar novas tecnologias às experiências do mundo físico, é possível testar novos layouts e, até mesmo, criar ambientes 100% digitais. Para que possamos viver esse futuro digital em sua totalidade e, mais que isso, colaborar ativamente com ele, é preciso nos abirmos para as novas possibilidades.

Las recientes posibilidades asociadas a la digitalización, también nos ayudan en este sentido. Está cambiando la manera de relacionarnos, de trabajar, de viajar, además de nuestros procesos individuales y colectivos. Los cambios en los espacios físicos también son importantes, ya sea en los hogares, en los espacios de trabajo y de convivencia social. Pero lo más fascinante es la consolidación de un nuevo lugar de encuentro: el digital. Las nuevas generaciones se organizan en estos espacios virtuales, y así determinan una nueva dinámica: a partir de sus universos digitales, señalan lo que será tendencia. Esta “metaeconomía” amplía las posibilidades de diseño y comercialización de nuevos productos. Al incorporar nuevas tecnologías a las experiencias en el mundo físico, es posible probar nuevos layouts e incluso crear entornos 100% digitales. Para que podamos vivir este futuro digital en su totalidad y, además, colaborar activamente en él, es necesario que estemos abiertos a nuevas posibilidades.

FREI//RAUM

Como anseio de estarmos ainda mais preparados para o que está por vir, nossa pesquisa de tendências internacional chegou aos fatores essenciais de influência para design de interiores. Trazemos como foco: uma maior consciência da natureza, espaços em novos formatos, possibilidades digitais infinitas e uma perspectiva renovada para a sociedade.

Através desses fatores, ampliamos a liberdade criativa do design de interiores e em inúmeras outras esferas nas quais são necessárias mudanças. //FREIRAUM//: em tradução literal, espaço livre - propõe espaços ilimitados para criatividade e inovação, intelectual e artisticamente.

E o que isso representa? Agora tudo é possível.

Equipe de design Schattdecor

Con el deseo de estar aún más preparados para lo que está por venir, nuestra investigación de tendencias internacional llegó a los factores esenciales de influencia para el diseño de interiores. Nos enfocamos en una mayor conciencia de la naturaleza y nuestro medioambiente, espacios en nuevos formatos, infinitas posibilidades digitales y una perspectiva renovada para la sociedad.

A través de estos factores, ampliamos la libertad creativa del diseño de interiores y en otras incontables áreas en las cuales los cambios son necesarios. //FREIRAUM//: su traducción literal, espacio libre, propone espacios ilimitados para la creatividad e innovación, intelectual y artísticamente.

¿Y esto qué representa? Ahora todo es posible.

Equipo de diseño Schattdecor

FREI//RAUM

ANYTHING IS POSSIBLE NOW.

schattddecor One Source. Unlimited Solutions.



NATURAL INFLUENCE

schattddecor

NATURAL

INFLUENCE



//FREIRAUM// CRIANDO ESPAÇO LIVRE NA NATUREZA

O crescente excesso de estímulos que vivemos gera sobrecargas sensoriais e emocionais. Para garantir um estado de equilíbrio físico e mental, é importante buscar o bem-estar e ter forte consciência ambiental. Desse modo, as formas, cores e aromas mais puros e essenciais da natureza podem ser incorporados em todas as áreas de design de interiores e exteriores. Ao explorarmos a estética oferecida pela natureza, podemos conceber novos ambientes que se estendem para além do nosso espaço físico. Seja em uma cozinha ao ar livre ou em um chuveiro a céu aberto, //FREIRAUM// significa liberdade criativa ilimitada para ousar nos cenários. No prolongamento da natureza para os espaços que projetamos, vemos a preocupação com sustentabilidade e conservação de recursos como um dos focos da discussão. Propósito e responsabilidade ambiental e social estão se tornando cruciais tanto na produção, quanto no consumo de bens. O futuro do design de mobiliário será influenciado por essa equação, demandando materiais modernos, insumos inovadores, mentes criativas e soluções ousadas.

CREANDO //FREIRAUM// EN LA NATURALEZA

El creciente exceso de estímulos que vivimos genera una sobrecarga sensorial y emocional. Para asegurar un estado de equilibrio físico y mental, es importante buscar el bienestar y tener una fuerte conciencia ambiental. De este modo, las formas, colores y aromas más puros y esenciales de la naturaleza pueden incorporarse en todas las áreas del diseño de interiores y exteriores. Al explorar la estética que la naturaleza nos ofrece, podemos concebir nuevos ambientes que se extienden más allá de nuestro espacio físico. Ya sea en una cocina al aire libre o en una ducha a cielo abierto, //FREIRAUM// significa libertad creativa ilimitada para ser osado en los distintos escenarios. Al prolongar la naturaleza hacia los espacios que proyectamos, vemos la preocupación por la sustentabilidad y la conservación de recursos como uno de los focos de la discusión. El propósito y la responsabilidad ambiental y social están convirtiéndose en elementos cruciales para la producción y el consumo de bienes. El futuro del diseño de muebles estará influenciado por esta ecuación y demandará materiales modernos, insumos innovadores, mentes creativas y soluciones osadas.



INDEX



INDOOR OUT - OUTDOOR IN



RURAL CITY - NOVAS COMUNIDADES ATRAVÉS DE FORTES CONEXÕES

RURAL CITY - NUEVAS COMUNIDADES GRACIAS A MEJORES CONEXIONES



MINDFUL LIVING - VIDA CONSCIENTE DE SI E DO MEIO AMBIENTE

MINDFUL LIVING - VIDA CONSCIENTE DE TI Y DEL MEDIO AMBIENTE

INDOOR OUT OUTDOOR IN

A natureza está, de fato, ocupando mais espaço no cenário urbano. O que antes era colocado em “segundo plano”, hoje é visto como prioridade, e nos deparamos com uma quantidade crescente de bolsões de vegetação, telhados verdes, fachadas de edifícios tomadas por plantas e locais de cultivo coletivo, como as fazendas urbanas. Esses espaços oferecem uma pausa à rotina diária, geram economia de recursos finitos, ampliam nossa consciência em relação à natureza, proporcionam melhorias na qualidade do ar e conforto térmico e acústico.

La naturaleza realmente está ocupando más espacio en el escenario urbano. Lo que antes se ubicaba en “segundo plano”, hoy es visto como prioridad, y nos deparamos con espacios verdes, techos y fachadas de edificios tomados por plantas y lugares de cultivo colectivo, como las granjas urbanas. Estos espacios ofrecen una pausa en la rutina diaria, generan economía de recursos finitos, amplían nuestra conciencia con relación a la naturaleza, proporcionan mejoras en la calidad del aire y confort térmico y acústico.



ROOMS OPEN UP

KARLSTAD OAK · TAJ MAHAL · MOON



DECOR

14-54234-001 TAJ MAHAL



14-10107-004 KARLSTAD OAK





DECOR & DESIGN

Além de cores, novos materiais de origem natural invadem os espaços de convivência, como musgos, cascas, fibras e sementes. O mobiliário ganha formas cada vez mais orgânicas, universais e acolhedoras, como as ondulações, que trazem uma sensação sutil de movimento. Os consumidores exigem processos de produção transparentes e colocam a sustentabilidade como fator de escolha. O visual natural não é apenas uma tendência em residências, mas também no design de espaços de trabalho e áreas de uso comum. Superfícies decorativas inovadoras e ecologicamente corretas – como o Fineflex, nosso filme composto por PET reciclado – são alternativas para um futuro mais coerente em relação ao meio ambiente.

Además de colores, nuevos materiales de origen natural invaden los espacios donde vivimos, como hierbas, plantas y fibras. El mobiliario adquiere formas cada vez más orgánicas, universales y acogedoras, como las ondulaciones, que dan una sensación sutil de movimiento. Los consumidores exigen procesos de producción transparentes y colocan la sustentabilidad como factor de selección. El aspecto natural no es una tendencia solo en residencias, también en el diseño de espacios de trabajo y áreas comunes. Superfícies decorativas innovadoras y ecológicamente correctas – como el Fineflex, nuestro laminado compuesto por PET reciclado – son las alternativas para un futuro más coherente con relación al medio ambiente.

DECOR

14-18006-005 TORINO OAK



14-54214-001 HALONG



MATERIAL & COLOR

As cores e os materiais usados remetem ao que encontramos de mais puro na natureza. O verde, por exemplo, não faz referência apenas à vegetação, como também representa rios e pedras raras, como vemos no decor Halong. Em combinações distintas de materiais como Taj Mahal e Torino Oak, alcançamos uma atmosfera harmoniosa, enquanto as superfícies metálicas, como o Fineflex, garantem aconchego e elegância a esses ambientes.

Los colores y los materiales usados en interiorismo remiten a lo más puro que encontramos en la naturaleza. El verde, por ejemplo, no solo hace referencia a la vegetación, sino también representa ríos y piedras raras, como vemos en el decor Halong. En combinaciones distintas de materiales, como Taj Mahal y Torino Oak, logramos una atmósfera harmoniosa, mientras, las superficies metálicas, como el Fineflex, garantizan calidez y elegancia en estos ambientes.



COLOR
CONFIDENCE

RESTAURANT

PEARL BRONZE FINEFLEX METALLIC · HALONG · BLAUSTEIN



RURAL CITY

NOVAS COMUNIDADES ATRAVÉS DE FORTES CONEXÕES

À medida que as cidades se expandem, as áreas urbanas e rurais, que antes eram separadas, se misturam e se integram. A partir dessa confluência, surgem novos pontos e formas de contato, bem como novos locais de encontro. Essa união física do espaço e o senso emergente de compartilhamento resultam na formação de novas comunidades. Todas as partes envolvidas nessa nova forma de interação se beneficiam com a troca de informações e experiências sobre estilos de vida. Atualmente, as relações entre públicos diferentes se baseiam na qualidade, e passamos a ter um comportamento familiar com a comunidade em que estamos inseridos.

NUEVAS COMUNIDADES GRACIAS A MEJORES CONEXIONES

A medida que las ciudades se expanden, las zonas urbanas y rurales, que antes estaban separadas, se mezclan y se integran. A partir de este encuentro, surgen nuevos puntos y formas de contacto, así como nuevos lugares de encuentro. Esta unión física del espacio y un sentido emergente de uso compartido da como resultado la formación de nuevas comunidades. Todas las partes involucradas en esta nueva forma de interacción se benefician del intercambio de información sobre estilos de vida. Actualmente, las relaciones entre los distintos públicos se basan en la calidad, y nos hemos familiarizado con la comunidad en la que estamos inmersos.



PUBLIC SPACE BECOMES HOMELIKE

VALENCIA OAK · TORINO OAK · CANYON ADRIA OAK



DECOR

14-18030-001 SANTA CRUZ OAK



14-02033-002 CHARLESTON PINE





DECOR & DESIGN

As moradias estão cada vez mais escassas e caras, assim, os espaços públicos devem acomodar muitas áreas da vida de forma universal e acolhedora, sendo também locais de convivência e de trabalho, devido à falta de espaço disponível em nossos lares. Para isso, os ambientes devem ser projetados da forma mais dinâmica possível, agora não pensamos apenas na funcionalidade, queremos também conforto e aconchego. Áreas de convivência também serão usadas para trabalhar e receber família e amigos. As formas orgânicas de aspecto natural, juntamente com suas cores, podem ser encontradas em diversos ambientes, desde a sala de estar e cozinha, até restaurantes, cafés e hotéis.

Los espacios residenciales están más escasos y costosos, así que los espacios públicos deben abrigar muchas áreas de la vida de forma universal y acogedora, siendo también espacios de convivencia y trabajo, debido a la falta de espacio disponible en nuestros hogares. Con este fin, los espacios deben proyectarse de la forma más dinámica posible, ahora no pensamos solamente en la funcionalidad, también queremos confort y calidez. Las áreas de convivencia también se utilizarán para trabajar y recibir a familiares y amigos. Las formas orgánicas y colores de inspiración natural, se pueden encontrar en diferentes entornos, desde la sala de estar y la cocina, hasta restaurantes, cafeterías y hoteles.

DECOR

14-18021-004 VALENCIA OAK



4000559-01-000 CEPPO VENEZIANO



MATERIAL & COLOR

Decors devem ser desenvolvidos para que sejam universalmente aplicáveis. As pedras em cores naturais, como o decor Acapulco, promovem a sensação de atemporalidade e transitam entre aplicações pontuais e de larga escala. Nessa busca por harmonia, combinações de madeiras, como o decor Charleston Pine, com pedras, criam a atmosfera de calma que almejamos. Os unicolors podem ser um terceiro fator agregador, proporcionando ainda mais tranquilidade ao espaço.

Los decors deben desarrollarse para que puedan aplicarse de forma universal. Las piedras en colores naturales, como el decor Acapulco, promueven la sensación de atemporalidad y transitan entre aplicaciones puntuales y de gran escala. En esta búsqueda de armonía, las combinaciones de maderas, como el decor Charleston Pine, con piedras, crean la atmósfera de tranquilidad que anhelamos. Los unicolores pueden ser un tercer factor integrador, que proporcionan aún más tranquilidad en el espacio.



COLOR
CONFIDENCE

HOTEL

CHARLESTON PINE · ACAPULCO



14-54219-001 ACAPULCO



MINDFUL LIVING

VIDA CONSCIENTE DE SI E DO MEIO AMBIENTE

Após uma aceleração vertiginosa na sociedade, na tecnologia e nas indústrias, os próximos anos dão início a uma era de equilíbrio. Os tempos de desafios extremos e as mudanças recorrentes nos mostram que preservar o meio ambiente é fundamental, ao mesmo tempo em que o cuidado com nosso bem-estar individual é igualmente importante. Precisamos de espaços que permitam as pausas conscientes, gerando momentos de descanso mental. De forma única, os banheiros se tornam áreas pessoais para cuidado diário, remetendo a Spas. No âmbito coletivo, hotéis ou aluguéis de temporada vêm se tornando verdadeiros retiros, como pequenos bangalôs isolados ou ao ar livre. Alinhados à tendência de uma vida mais consciente, queremos sentir a natureza em todas as áreas de nossa existência.

VIDA CONSCIENTE DE TI Y DEL MEDIO AMBIENTE

Luego de una aceleración vertiginosa en la sociedad, en la tecnología y en las industrias, los próximos años dan inicio a una era de equilibrio. Los tiempos de desafíos extremos y los cambios recorrentes nos muestran que preservar el medio ambiente es crucial, al mismo tiempo en que cuidar nuestro bienestar individual es igualmente importante. Necesitamos espacios que permitan pausas conscientes, para generar momentos de descanso mental. De forma particular, los baños se convierten en áreas personales para el cuidado diario y remiten a Spas. En el ámbito colectivo, hoteles o alquileres temporales están convirtiéndose en verdaderos retiros, como pequeñas cabañas aisladas o al aire libre. Siguiendo la tendencia de una vida más consciente, queremos sentir la naturaleza en todos las áreas de nuestras vidas.



RECREATION SPACES

GIRONA WALNUT · ACAPULCO · CANYON AMUNDSEN OAK



DECOR

14-20004-001 GIRONA WALNUT



14-54001-005 RIGOLETTO





DECOR & DESIGN

A consciência deve estar presente também no uso de nossos sentidos. Nosso estilo de vida sempre conectado gera a uma sobrecarga emocional e sensorial, portanto, os conceitos de design atuais incorporam uma conscientização tátil e de materialidade. O objetivo é criar uma experiência sensorial significativa, convidando à desaceleração. Os tons delicados e naturais dos unicolores aquecem os ambientes. Os decors com visual ripado, como o Omega Oak, continuam em evidência quando falamos de ambientes modernos, pois o efeito 3D desse tipo de material cria ilusão de profundidade, conferindo elegância e aconchego na forma de uma nova rusticidade. Aqui, decors como Valencia Oak ganham destaque.

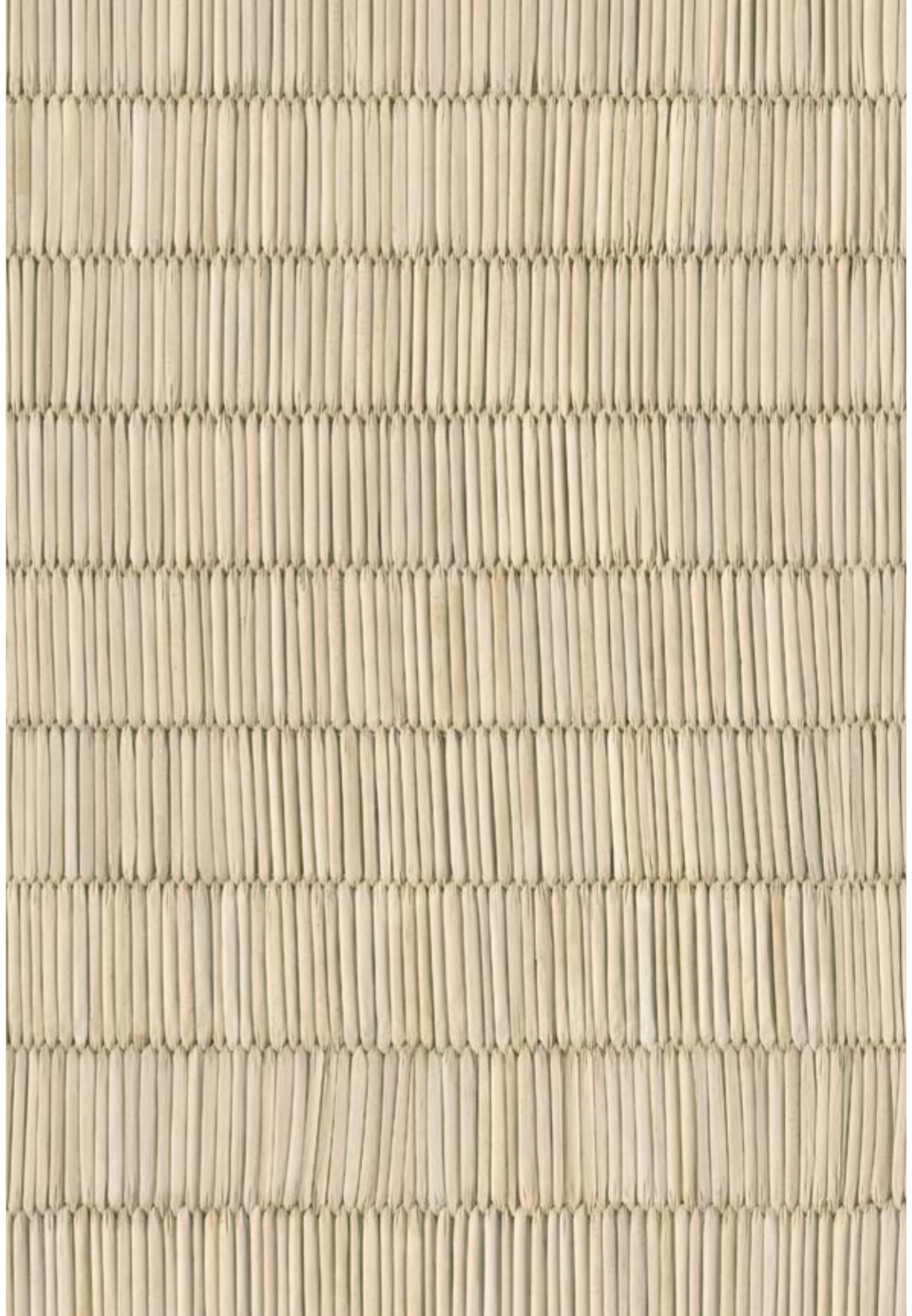
La conciencia también debe estar presente en el uso de nuestros cinco sentidos. Nuestro estilo de vida siempre conectado genera una sobrecarga emocional y sensorial, por lo que los conceptos de diseño actuales incorporan una conscientización táctil y de materialidad. El objetivo es crear una experiencia sensorial significativa, que nos invite a desacelerar. Los tonos delicados y naturales de los unicolores aportan calidez a los ambientes. Los decors con aspecto rayado y efecto 3D, como el Omega Oak, cobran protagonismo cuando hablamos de ambientes modernos. Materiales con ilusión de profundidad promoven elegancia y confort en forma de una nueva rusticidad, como en nuestro decor Valencia Oak.

DECOR

14-18001-006 OMEGA OAK



4000456-02-000 MIDOLLINO

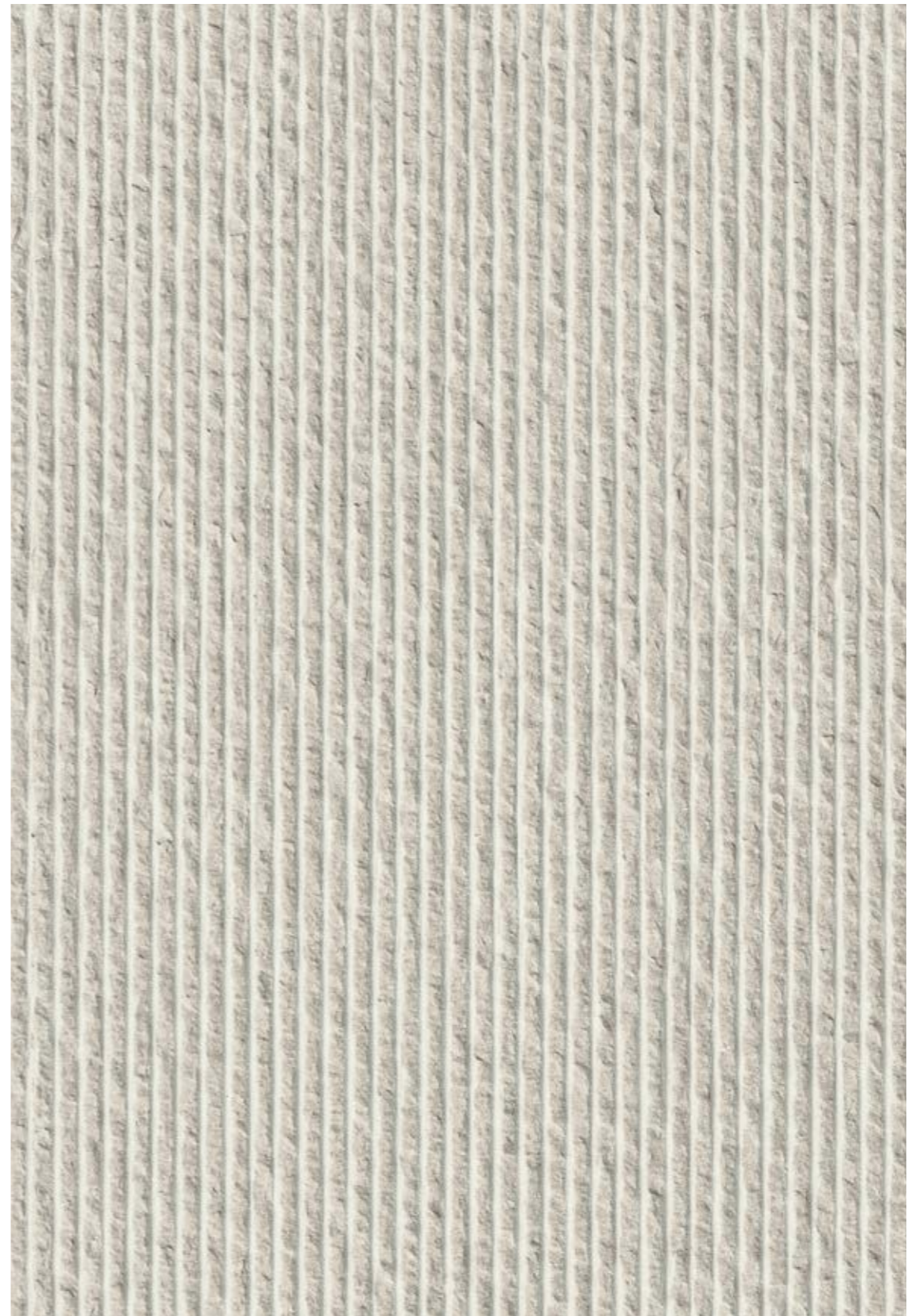


BATHROOM

ACAPULCO · VALENCIA OAK



14-54233-001 BISKAYA



FREI//RAUM

ANYTHING IS POSSIBLE NOW.

//FREIRAUM// CREATES UNLIMITED SPACE FOR CREATIVITY
AND INNOVATION. INTELLECTUALLY AND ARTISTICALLY.
WHAT DOES THAT MEAN FOR THE FUTURE?

ANYTHING IS POSSIBLE NOW.

schattddecor One Source. Unlimited Solutions.



DIGITAL INFLUENCE

schattdecor

DIGITAL

INFLUENCE

INÚMERAS OPORTUNIDADES NO //FREIRAUM// DIGITAL

Não é mais real “ou” digital, e sim real “e” digital: a influência do digital é e será cada vez mais visível no mundo real. Um exemplo disso é que muitos de nossos encontros já acontecem em espaços virtuais, sejam eles de trabalho ou de lazer. O design e nossas experiências reais passam a ser moldados pelas novas tendências digitais, que imputam um novo meio de vivenciar o mundo. Ao observarmos o metaverso, nos deparamos com um mundo de possibilidades e um novo nível de interação, seja para jogos ou mesmo para compras e reuniões. Com a entrada de milhares de pessoas nessa nova realidade virtual diariamente, o que acontece por lá tende a conduzir as perspectivas e o design por aqui. Diante de tantas novas possibilidades, abrimos caminhos completamente inovadores para designers e desenvolvedores de produtos, uma vez que “testar” criações se torna mais fácil, econômico e sustentável quando podemos fazê-lo em um ambiente virtual.

INCONTABLES OPORTUNIDADES EN EL //FREIRAUM// DIGITAL

Ya no es más real “o” digital, sino real “y” digital: la influencia de lo digital es y será cada vez más visible en el mundo real. Un ejemplo de esto es el hecho de que muchos de nuestros encuentros ya ocurren en espacios virtuales, ya sean laborales o recreativos. El diseño y nuestras experiencias reales comienzan a ser moldeados por las nuevas tendencias digitales, que caracterizan una nueva forma de vivir el mundo. Si observamos el metaverso, nos deparamos con un mundo de posibilidades y un nuevo nivel de interacción, ya sea para juegos o incluso para compras o reuniones. Con la entrada diaria de miles de personas en esta nueva realidad virtual, lo que sucede allí tiende a influenciar las perspectivas y el diseño aquí. Ante todas estas nuevas posibilidades, abrimos caminos completamente innovadores para diseñadores y desarrolladores de productos, ya que “testear” las creaciones es más fácil, económico y sustentable cuando podemos hacerlo en un ambiente virtual.





INDEX



INDEPENDENT DESIGN - O MUNDO DIGITAL COMO PROPULSOR DE TENDÊNCIAS

INDEPENDENT DESIGN - EL MUNDO DIGITAL COMO PROPULSOR DE TENDENCIAS



VIRTUAL EXPERIENCE - TENDÊNCIAS DIGITAIS INFLUENCIAM O ANALÓGICO

VIRTUAL EXPERIENCE - TENDENCIAS DIGITALES INFLUYEN EN LO ANALÓGICO

INDEPENDENT DESIGN

O MUNDO DIGITAL COMO PROPULSOR DE TENDÊNCIAS

O hoje revela um novo público-alvo de grande potencial, visto que experiências digitais nunca foram tão acessíveis, democráticas e comuns. Essa comunidade apresenta uma série de necessidades específicas do mundo online e, para designers, arquitetos e a indústria de mobiliário no geral, isso significa uma nova e importante demanda. Os profissionais alinhados com o futuro devem atender os dois tipos de espaço, tanto o físico, quanto o digital. Os novos consumidores, habituados com o espaço virtual, consideram essencial a etapa de “prova” ou “testagem” digital de novos produtos, conceitos e criações, mesmo que esses sejam desenvolvidos para o mundo real. Dessa forma, há oportunidade de identificar e reagir às necessidades e demandas desde o princípio do desenvolvimento de forma ainda mais criativa. A realidade digital nos abre portas infinitas e ilimitadas e, por isso, devemos estar atualizados sobre o que é tendência nesses espaços. Todas as possibilidades de cores, formas, inovações e processos terão como ponto de partida o online.

EL MUNDO DIGITAL COMO PROPULSOR DE TENDENCIAS

Los días de hoy presentan un nuevo público destinatario con gran potencial, dado que las experiencias digitales nunca fueron tan accesibles y comunes. Esta comunidad trae una serie de necesidades específicas del mundo digital y, para los diseñadores, arquitectos y la industria de muebles en general, esto significa una nueva e importante demanda. Los profesionales que están alineados con el futuro deben atender los dos tipos de espacios, tanto el físico como el digital. Los nuevos consumidores, acostumbrados al espacio virtual, consideran esencial la etapa de “prueba” o “testeo” digital de nuevos productos, conceptos y creaciones, aunque estén siendo elaborados para el mundo real. De esta forma, existe la oportunidad de satisfacer las necesidades desde el principio del desarrollo y responder a las demandas de una forma aún más creativa. La realidad digital nos abre puertas infinitas, sin límites y, por eso, debemos estar actualizados sobre lo que es tendencia en estos espacios. Todas las posibilidades de colores, formas, innovación y procesos tendrán como punto de partida lo digital.



WORK-LIFE BLENDING

RIVA · SALVADOR OAK · SKY BLUE FINEFLEX METALLIC · MOON





14-21127-001 RIVA





DÉCOR & DESIGN

A partir desse novo espaço virtual colaborativo, emergem novas possibilidades e dimensões, além de uma liberdade infinita para pensar, criar e desenvolver. Para um design de ambientes correspondente às tendências, vemos decors lineares e com movimento sutil, como o Salvador Oak ou o Mont Blanc Chestnut, que proporcionam uma nova sensação de elegância e amplitude para os ambientes.

A partir de este nuevo espacio virtual colaborativo, surgen nuevas posibilidades y dimensiones, además de una libertad infinita para pensar, crear y desarrollar. Para un diseño de ambientes que corresponda a las tendencias, vemos decors calmos y sutiles, como Salvador Oak o Mont Blanc Chestnut, que proporcionan una nueva sensación de elegancia y amplitud a los ambientes.

MATERIAL & COLOR

A gama de cores varia entre tons quentes de rosa e terracota, e cores frescas e brilhantes, como as encontradas no decor Atlas. Já os azuis, em diferentes tonalidades e aplicações, podem, ao mesmo tempo, ter efeito inspirador e tranquilizante. Como resultado, temos um rico leque de tendências em cores inspiradas pelo mundo digital, como no decor Losanga. O efeito 3D desse material confere autenticidade à superfície e a torna única. Ao mesmo tempo, decors de madeira, elegantes e delicados, como Riva ou Karlstad Oak, podem ser considerados o início de um novo momento, em que designs sustentáveis e atemporais ganham destaque.

La gama de colores varía entre tonos cálidos de rosa y terracota, y colores frescos y brillantes, como los encontrados en el decor Atlas. Por otro lado, los azules, de diferentes tonalidades y aplicaciones, pueden tener un efecto inspirador y tranquilizante al mismo tiempo. Como resultado, tenemos una amplia variedad de tendencias en colores inspirados por el mundo digital, como en el decor Losanga. El efecto 3D de este material le da autenticidad a la superficie y la hace única. Al mismo tiempo, decors de madera, como el Riva o Karlstad Oak, pueden ser considerados el inicio de un nuevo momento, en que diseños sustentables y atemporales conceden una elegancia delicada a los ambientes.



COLOR
CONFIDENCE



OFFICE

MONT BLANC CHESTNUT · UNI MAUVE · CHATEAU OAK CHEVRON



VIRTUAL EXPERIENCE

TENDÊNCIAS DIGITAIS INFLUENCIAM O ANALÓGICO

Na criação dos ambientes, nos deixamos influenciar cada vez mais por possibilidades ilimitadas, novas cores e movimentos digitais. A digitalização nos abre uma série de oportunidades, tanto online, quanto analógicas, e esses dois universos se entrelaçam para formar uma nova realidade. A liberdade desse momento pode ser descrita como a equação: morar = trabalhar = viver. Isso tudo nos torna mais conscientes em relação às nossas ações, seja em nossas casas, escritórios ou espaços de lazer. A tendência é que os espaços físicos, assim como o tempo dedicado a diferentes áreas de nossas vidas, se fundam, exigindo abordagens mais inovadoras e universais quando falamos de design.

TENDENCIAS DIGITALES INFLUYEN EN LO ANALÓGICO

En la creación de los ambientes, nos dejamos influenciar cada vez más por posibilidades ilimitadas, colores nuevos y movimientos digitales. La digitalización nos abre una serie de oportunidades, tanto digitales como analógicas, y estos dos universos se entrelazan para formar una nueva realidad. La libertad de este momento puede describirse como la ecuación: habitar = trabajar = vivir. Todo esto nos hace más conscientes con relación a nuestras acciones, ya sea en nuestras casas, oficinas o espacios de recreación. La tendencia es que los espacios físicos, así como el tiempo dedicado a diferentes áreas de nuestra vida, se fundan y demanden enfoques más innovadores y universales cuando hablamos de diseño.



LIVING = WORKING

SALVADOR OAK · UNI RUST · UNI FJORD



DECOR

14-18020-005 SALVADOR OAK

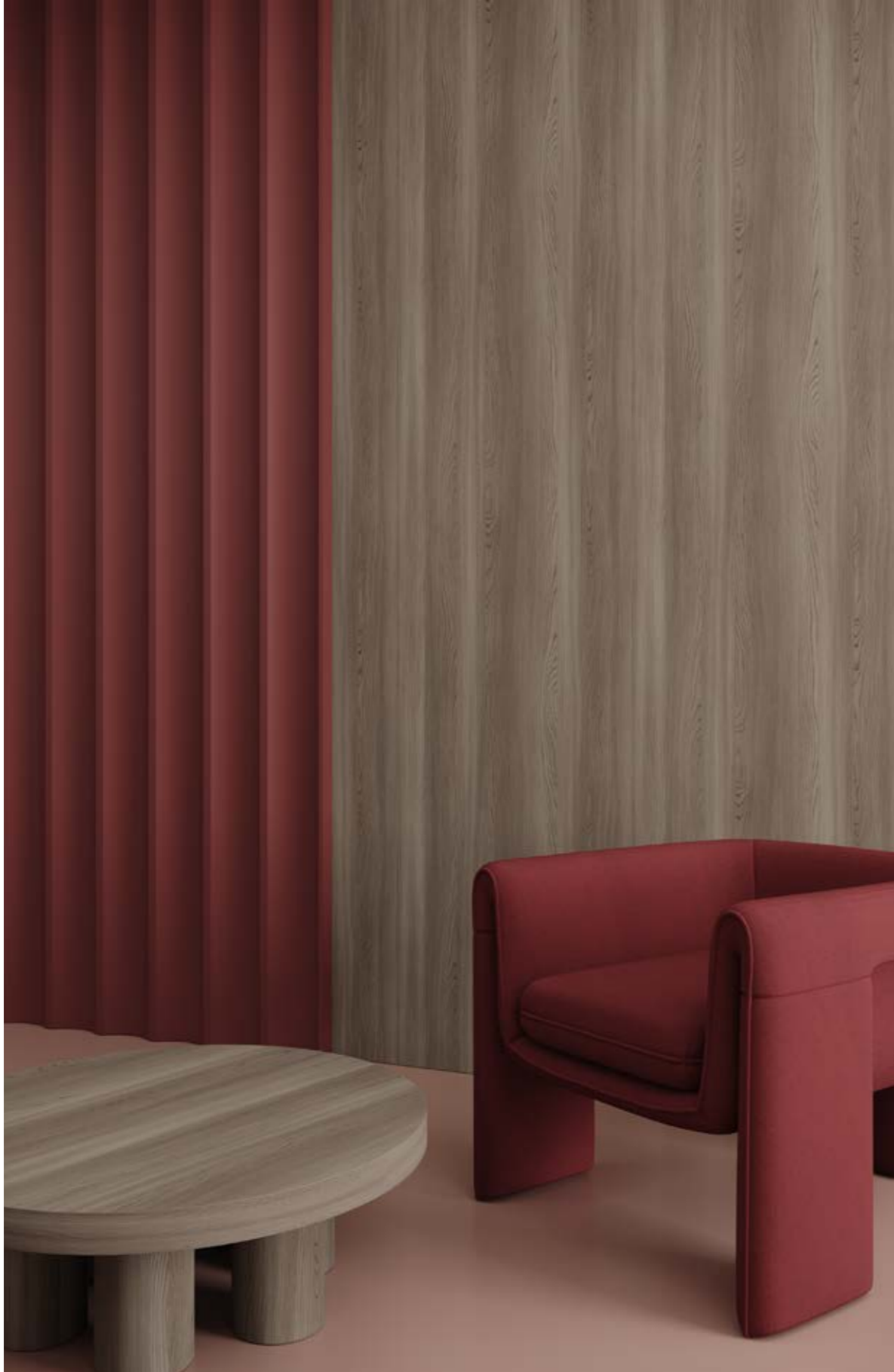


4000558-02-000 CARVED WOOD



FLOWING FORMS

STONE PINE · UNI AUTUMN LEAVES



14-01112-003 STONE PINE



DECOR

4000561-04-000 AFFRESCO



14-18008-005 CALGARY





DECOR & DESIGN

Cor, cor e cor! A nova liberdade que experimentamos se expressa de modo vívido. De forma espontânea, surge uma nova forma de pensar, mais positiva e possível através das perspectivas que apontam para um futuro promissor. Demonstrando esse otimismo, as cores trazem vida aos espaços reais, mesmo que originais do mundo virtual. Além disso, conceitos que antes eram usados apenas nos lares, por trazer conforto e acolhimento, agora se expandem para outras áreas, criando uma combinação singular de cores, formas orgânicas e elementos do mundo digital.

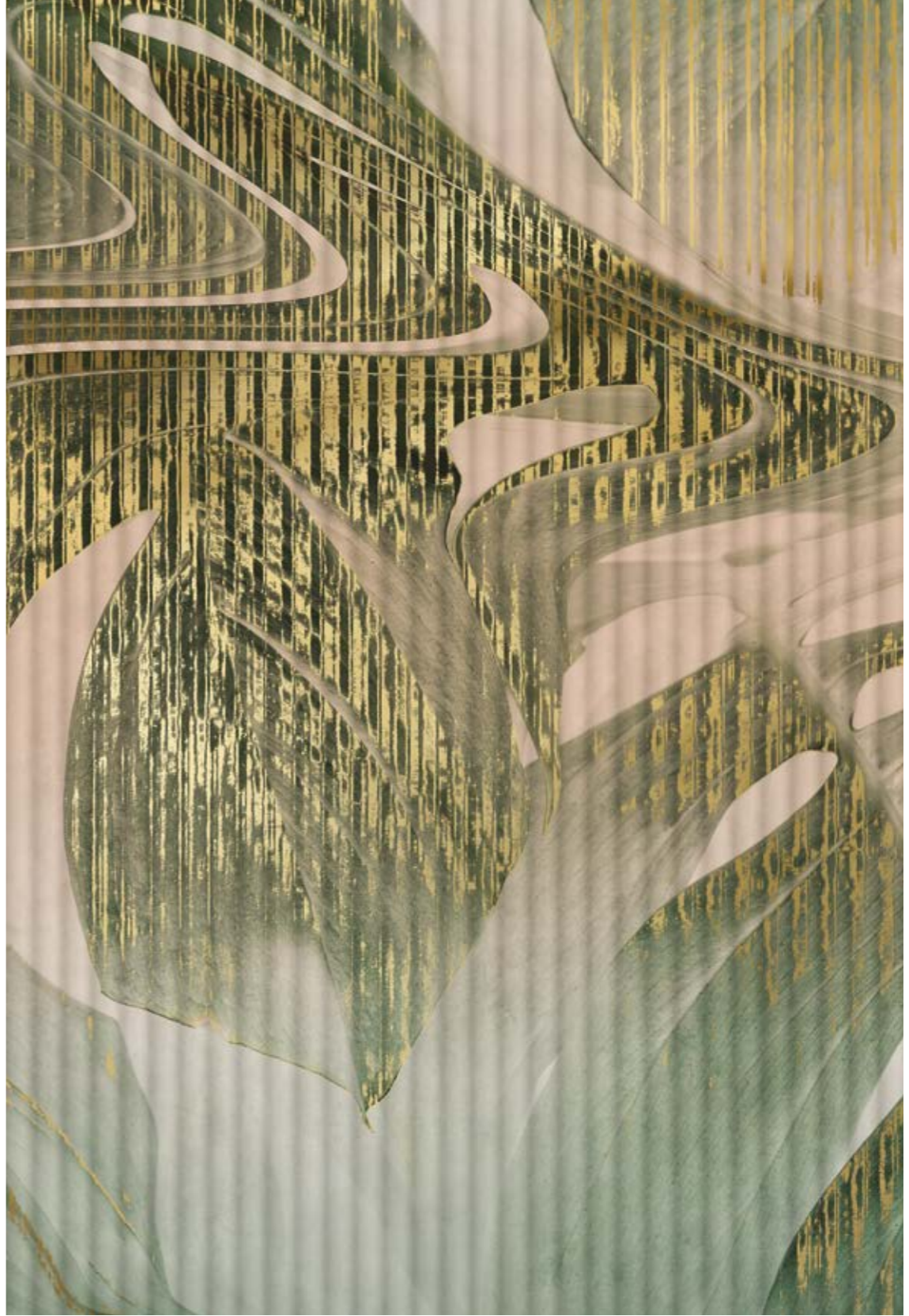
¡Color, color y color! La nueva libertad que estamos viviendo se expresa de forma vívida. Espontáneamente, surge un nuevo modo de pensar, más positivo y posible a través de las perspectivas que indican un futuro prometedor. Esta tendencia, que surgió primero del mundo virtual, ahora está llegando a la realidad. Demostrando este optimismo, los colores dan vida a los espacios, aunque sean originales del mundo virtual. Además, conceptos que antes eran usados solo en los hogares, porque ofrecían confort y eran acogedores, ahora se expanden hacia otras áreas. Se está creando una combinación singular de colores, formas orgánicas y elementos del mundo digital.

DECOR

14-12095-005 CALIFORNIA ELM



4000566-01-000 VAIA



FLOORS

CARTAGENA MOVE · MONT BLANC CHESTNUT



18074 CARTAGENA MOVE



DECOR

14-12119-001 CANYON PADUA CHESTNUT



18027 CANYON EURASIA OAK





EXPEDIENTE

TEXTO E LAYOUT

Schattdecor SE

Design, Marketing & Comunicação

EDITADO POR

Schattdecor SE

Walter-Schatt-Allee 1-3

83101 Thansau

Alemanha

EXPEDIENTE

TEXTO Y LAYOUT

Schattdecor SE

Design, Marketing & Comunicación

EDITADO POR

Schattdecor SE

Walter-Schatt-Allee 1-3

83101 Thansau

Alemania

Schattdecor do Brasil Ind. e Com. Ltda.
Rua Francisco Muñoz Madrid, 1652
CEP 83070-152 São José dos Pinhais - PR
Brasil

© Schattdecor SE . 2023
www.schattdecor.com

NATURAL
INFLUENCE



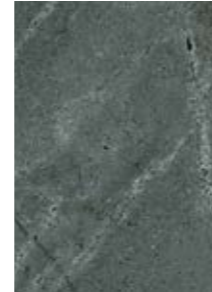
TAJ MAHAL ... 8-10



KARLSTAD OAK ... 11, 32



TORINO OAK ... 12, 14, 22



HALONG ... 15, 18-19



SANTA CRUZ OAK ... 24



GIRONA WALNUT ... 36-38



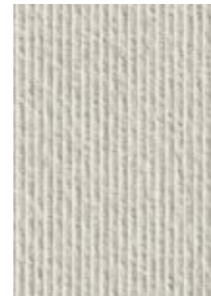
RIGOLETTO ... 39



OMEGA OAK ... 40, 42



MIDOLLINO ... 43



BISKAYA ... 45



CHARLESTON PINE ... 25, 32



VALENCIA OAK ... 22, 28, 44



CEPPO VENEZIANO ... 26, 29



ACAPULCO ... 32-33, 36, 40, 44

DIGITAL
INFLUENCE



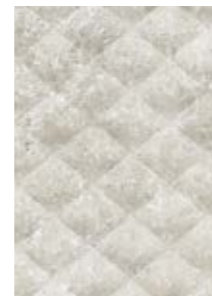
OTTAWA ... 10, 12



RIVA ... 8-9, 11-12



MONT BLANC CHESTNUT ... 16, 18-19, 34



LOSANGA ... 17



SALVADOR OAK ... 8-9, 22-24



CALIFORNIA ELM ... 32



VAIA ... 33



CARVED WOOD ... 25



STONE PINE ... 26-27



AFFRESCO ... 22-23, 28



CALGARY ... 29

FLOORS



CARTAGENA MOVE ... 34-35



CANYON PADUA CHESTNUT ... 36



CANYON EURASIA OAK ... 37



MANADO TEAK ... 38

FREI//RAUM

ANYTHING IS POSSIBLE NOW.

//FREIRAUM// CREATES UNLIMITED SPACE FOR CREATIVITY
AND INNOVATION. INTELLECTUALLY AND ARTISTICALLY.
WHAT DOES THAT MEAN FOR THE FUTURE?

ANYTHING IS POSSIBLE NOW.

schattddecor One Source. Unlimited Solutions.